



## POINT DE SITUATION SUR LE DEPLOIEMENT DU RESEAU FIBRE OPTIQUE

L'opérateur-aménageur Orange nous propose un point de situation sur le déploiement du réseau 100% fibre.

En 2012, dans le cadre du plan France Très Haut Débit, le groupe Orange s'est engagé à couvrir 51% des foyers alsaciens, soit 72 communes en zone urbaine moyennement dense pour un total de 370000 prises optiques à déployer sur ses fonds propres.

A Galfingue, le déploiement a démarré l'été dernier. Il a été coordonné en bonne intelligence avec les services de la commune.

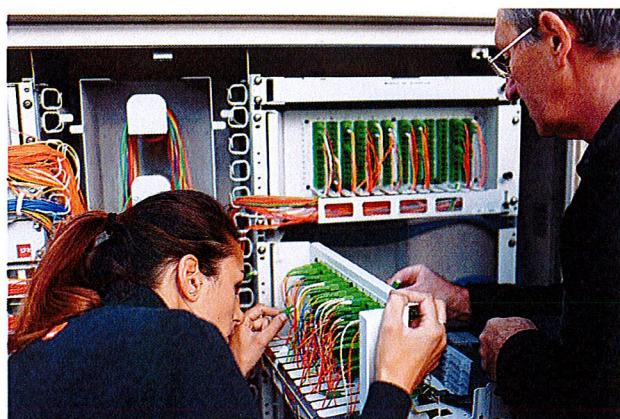
Plus de 350 adresses à raccorder ont été recensées par l'opérateur-aménageur Orange.

L'achèvement du déploiement est programmé cette année sauf difficultés techniques ou blocages. **A ce jour, les 90 premières adresses sont ouvertes à la commercialisation depuis le 05 avril.**

Dans ce nouveau réseau 100% fibre, les informations circulent à la vitesse de la lumière, 40 fois plus vite que sur le réseau actuel.

Pour consulter la carte de couverture ou se tenir informé de l'avancée du raccordement à son adresse, connectez-vous sur le site Web :

[reseaux.orange.fr/cartes-de-couverture/fibre](https://reseaux.orange.fr/cartes-de-couverture/fibre)



Sous réserve de confirmation compte-tenu de la situation actuelle de confinement, une réunion d'information publique vous sera proposée première semaine de juillet 2020.

Bien à vous. *et restez en bonne santé !*

Le Maire,  
Christophe BITSCHENE